

Plynové závěsné atmosférické kotle

Obsah	Stránka
Ceramini	135
Cerastar	137


* Takto označené zboží je na objednávku s dodací lhůtou do tří týdnů od jejího obdržení

Plynový atmosférický kotel Ceramini

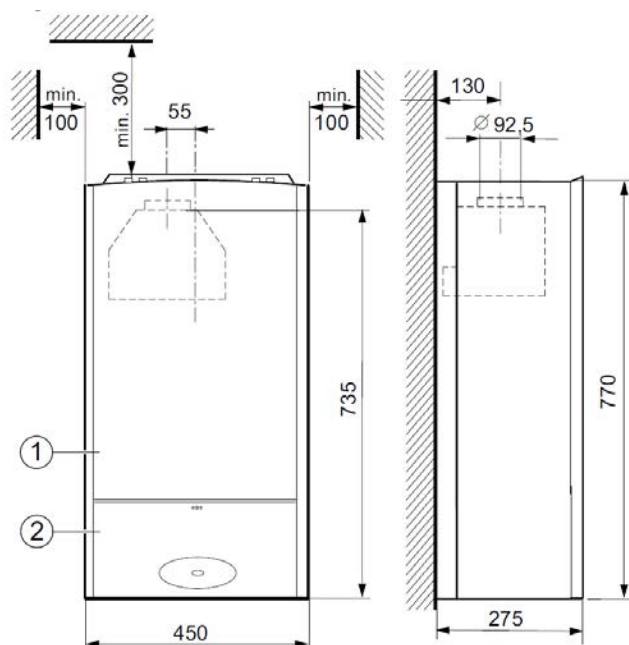
Charakteristika:



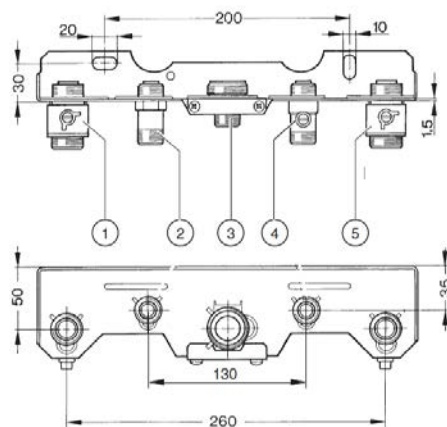
- ▶ závěsný plynový atmosférický kotel s přirozeným odtahem spalin určený pro vytápění objektů s malými tepelnými ztrátami, možnost přípravy TV v doplněném nepřímém ohřívacím zásobníku
- ▶ precizní provedení, vysoká spolehlivost a životnost, nenáročný servis
- ▶ nerezové lamely na tepelném výměníku zajišťují bezproblémový dlouhodobý provoz s vysokou účinností
- ▶ vodou chlazený hořák s vysokou účinností a nízkým NOx
- ▶ integrované energeticky velmi úsporné elektronicky řízené oběhové čerpadlo
- ▶ integrovaná expanzní nádoba 7,5 litrů
- ▶ třída energetické účinnosti C
- ▶ třída NOx 6
- ▶ přípojovací lišta č. 869 je součástí dodávky
- ▶ odtaž spalin (DN 90 mm) do vyvločkovacího komína s platnou revizí
- ▶ Vhodná regulace viz plynové kondenzační kotle do 50 kW, část Regulace (např. CW400)
- ▶ Tento kotel s přirozeným tahem má být připojen pouze ke kouřovodu společnému pro více bytových jednotek ve stávajících budovách, který odvádí zplodiny spalování z místnosti s kotlem. Tento kotel nasává spalovací vzduch přímo z místnosti a je vybaven komínovou klapkou. Jakémukoli jinému použití tohoto kotle je nutno se vzhledem k jeho nižší účinnosti vyvarovat, neboť by vedlo k vyšší spotřebě energie a vyšším provozním nákladům.

Typ	Popis	Objednací číslo	Cena v Kč (bez DPH)
 C ZSR 10-7 KE	Závěsný kotel pro vytápění (5,5 - 10,0 kW), možnost připojení zásobníku TV, ErP třída: C	7738501929	44 700,-

Rozměrový výkres kotle Ceramini



Rozměrový výkres Ceramini ZSR 10-7 KE



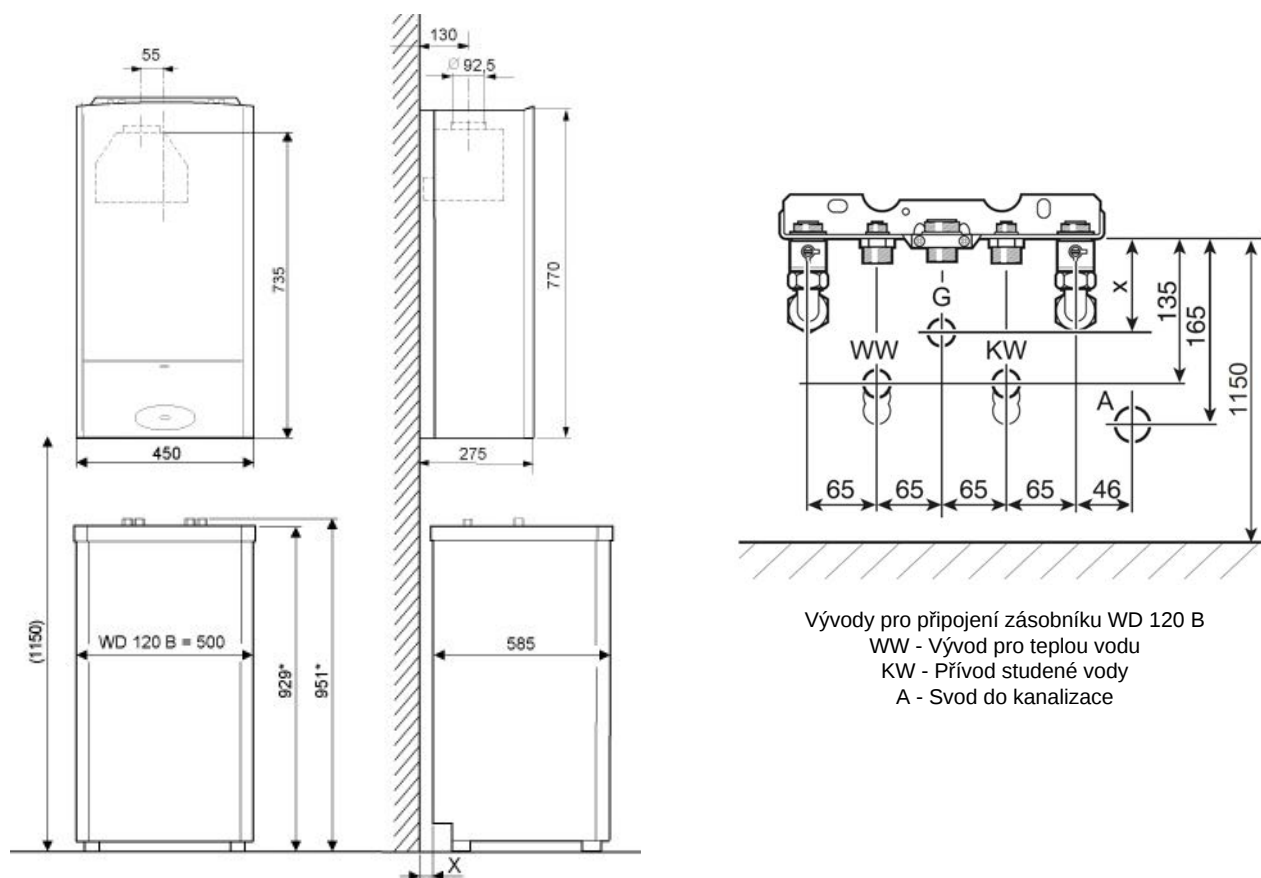
Montážní přípojovací lišta č.869

- 1 - Vývod topné vody z kotle (3/4")
- 2 - Vývod pro nabíjení zásobníku TV
- 3 - Přívod plynu (3/4")
- 4 - Zpětná otopná voda ze zásobníku TV
- 5 - Zpětná otopná voda ze soustavy (3/4")

Cenově zvýhodněná sestava kotle Ceramini a zásobníku WD 120 B

Typ	Popis	Objednací číslo	Cena v Kč (bez DPH)
	ZSR 10-7 KE + WD 120 B Závěsný kotel (5,5 - 10,0 kW) se zásobníkem teplé vody (114 l), vč. NTC čidla	7738501926	65 300,-

Rozměrový výkres sestavy kotle Ceramini se zásobníkem WD 120 B



Příslušenství ke kotlům Ceramini - viz Příslušenství pro kondenzační plynové kotle

Plynový atmosférický kotel Cerastar

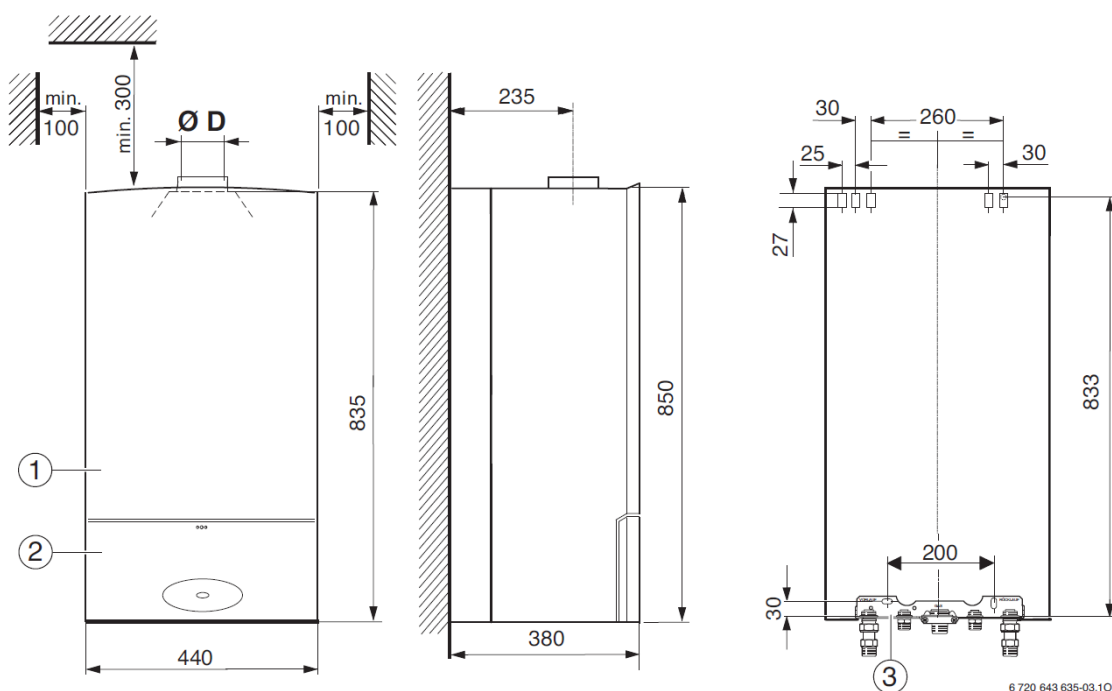
Charakteristika:



- ▶ závěsný plynový atmosférický kotel s přirozeným odtahem spalin, **ZWR...** je určené pro vytápění a průtokovou přípravu TV, **ZSR 24/120** je určené pro vytápění a přípravu TV v nepřímo ohříváném zásobníku
- ▶ precizní provedení, vysoká spolehlivost a životnost, nenáročný servis
- ▶ nerezové lamely na tepelném výměníku zajišťují bezproblémový dlouhodobý provoz s vysokou účinností
- ▶ vodou chlazený hořák s vysokou účinností a nízkým NOx
- ▶ integrované energeticky velmi úsporné elektronicky řízené oběhové čerpadlo
- ▶ integrovaná expanzní nádoba 10 litrů
- ▶ Třída NOx 6
- ▶ přípojovací lišta č. 869 je součástí dodávky
- ▶ odtah spalin (DN 110 nebo 130 mm dle výkonu) do vyvločkováného komína s platnou revizí
- ▶ vhodná regulace viz Plynové kondenzační kotle do 50 kW, část Regulace (např. CW400)
- ▶ Tento kotel s přirozeným tahem má být připojen pouze ke kouřovodu společnému pro více bytových jednotek ve stávajících budovách, který odvádí zplodiny spalování z místnosti s kotlem. Tento kotel nasává spalovací vzduch přímo z místnosti a je vybaven komínovou klapkou. Jakémukoli jinému použití tohoto kotle je nutno se vzhledem k jeho nižší účinnosti vyvarovat, neboť by vedlo k vyšší spotřebě energie a vyšším provozním nákladům.


Typ	Popis	Objednací číslo	Cena v Kč (bez DPH)
	ZWR 18-7 KE Závěsný kotel s průtokovou přípravou TV (9,1 - 18,2 kW), ErP třída: C/A	7738501930	45 300,-
	ZWR 24-7 KE Závěsný kotel s průtokovou přípravou TV (10,9 - 24,2 kW). ErP třída: C/B	7738501931	45 300,-

Rozměrový výkres kotle Cerastar

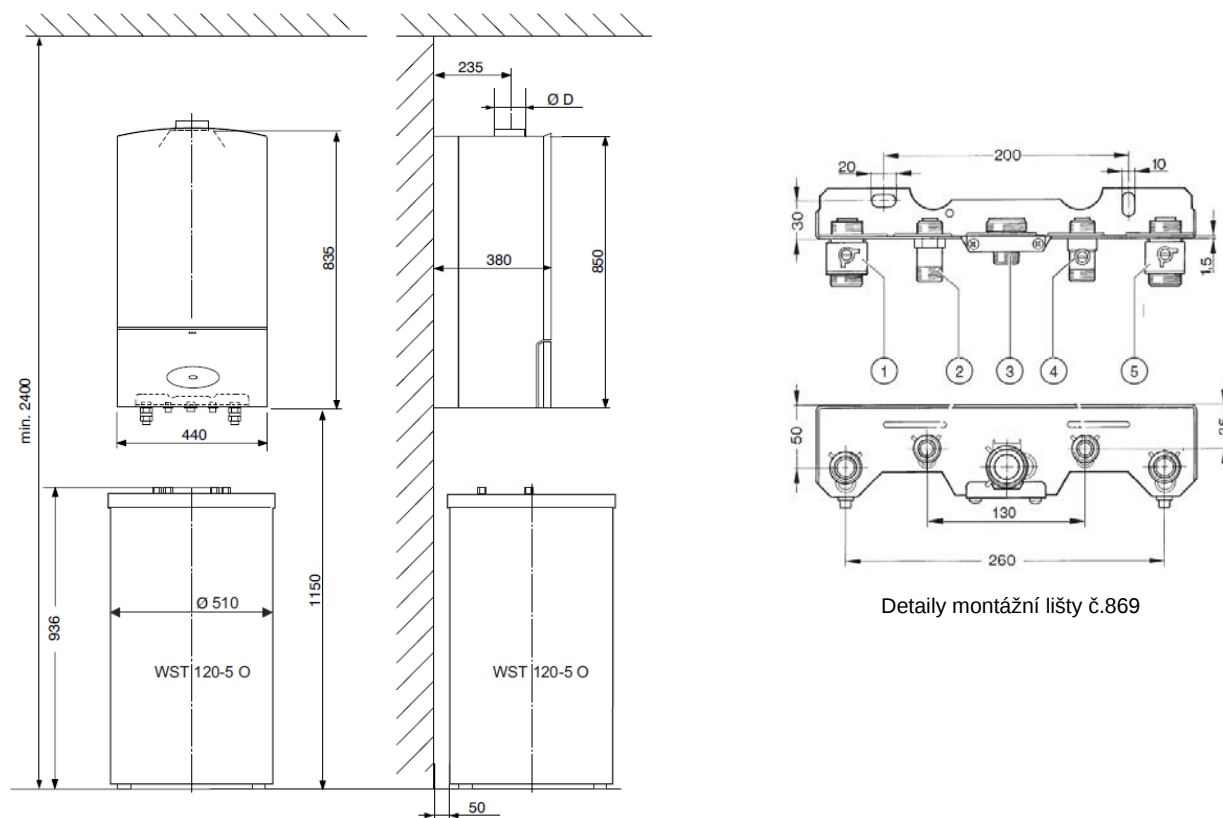


Průměr odkouření D pro kotel ZWR 18-7KE...110 mm; pro kotel ZWR/ZSR 24-7KE...130 mm

Závěsný atmosférický kotel Cerastar se zásobníkem TV

Typ	Popis	Objednací číslo	Cena v Kč (bez DPH)	
	ZSR 24/120-7 KE	Závěsný kotel (10,9 - 24,2 kW) se zásobníkem teplé vody WST 120-5 O (116 l), vč. NTC čidla	7738501927	66 000,-

Rozměrový výkres sestavy Cerastar ZSR 24/120-7 KE a přípojovací detaily



Rozměrový výkres sestavy Cerastar ZSR 24/120-7 KE

